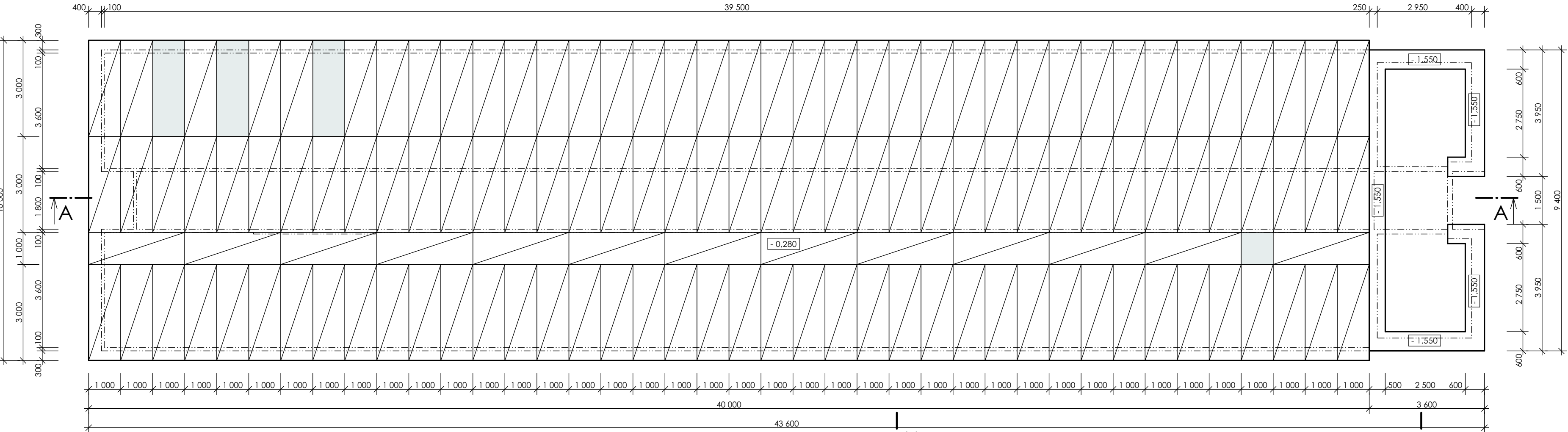
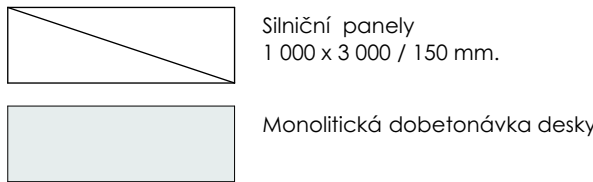


PROVOZNÍ OBJEKT - ZÁKLADY

1:100



LEGENDA ZÁKLADŮ

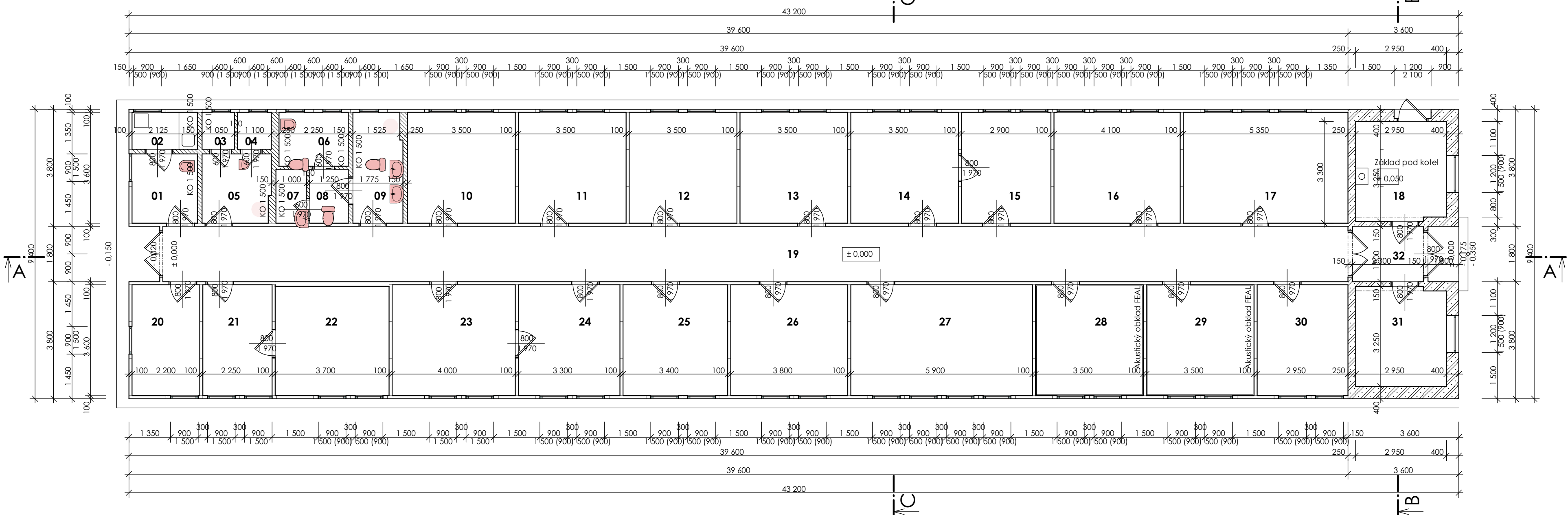


SKLADBA PODLAH

A	Cem. potěr	4 mm	B	PVC	4 mm
	Folie	1 mm		Cem. potěr	20 mm
	Polystyrén	30 mm		Beť. mazanina	40 mm
		75 mm		Folie	1 mm
C	Cem. potěr	20 mm	D	Keram. dl.	8 mm
	Beť. mazanina	55 mm		Cem. malta	20 mm
		75 mm		Beť. mazanina	36 mm
				Folie	1 mm
				Polystyrén	10 mm
					75 mm

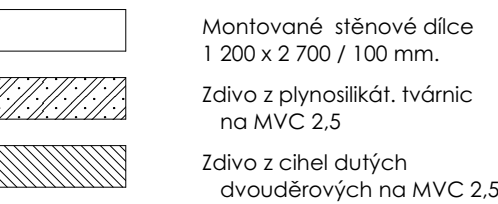
PROVOZNÍ OBJEKT - PŘÍZEMÍ

1:100

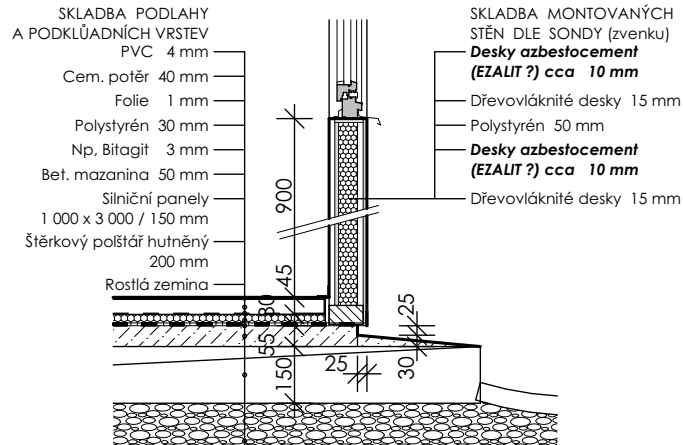


TABULKA MÍSTNOSTÍ				
Č	NÁZEV MÍST.	M²	PODL.	ÚPRAVA STĚN
1	Úklid	4,95	D	Obklad bělinový
2	Kuchyňka	2,76	A	Nátěr olejový
3	Pisár M	1,26	D	Nátěr + obkl.
4	WC M	1,32	D	Nátěr olejový
5	Umývárna M	5,06	D	Nátěr + obkl.
6	Hygien. kabin. ž	3,94	D	Nátěr + obkl.
7	WC ž	1,53	D	Nátěr olejový
8	Předsiň	2,13	D	Nátěr olejový
9	Umývárna ž	5,85	D	Nátěr + obkl.
10	Povodňová služba	12,60	A	
11	Kancelář	12,60	A	
12	Kancelář	12,60	A	
13	Ved. dispečinku	12,60	A	
14	Dozor. zdymadla	12,60	A	
15	Dozor. zdymadla	10,44	A	
16	Dispečerů	14,76	A	
17	Vodohos. dispeč.	19,26	A	
18	Kotelna	9,59	C	Nátěr stěny
19	Chodba	31,10	B	Nátěr olejový
20	Podatelna	8,10	A	
21	Spojovatelka	8,10	A	
22	Telef. ústředna	13,12	B	Malby Latex
23	Kancelář	14,40	A	
24	Kancelář	11,88	A	
25	Kuřárna	12,24	B	
26	Kancelář	13,58	A	
27	Kancelář	21,24	A	
28	Kancelář	12,60	A	
29	Kancelář	12,60	A	
30	Kancelář	10,52	A	
31	Archiv	9,59	B	
32	Zá dveří	4,14	B	

LEGENDA MATERIÁLŮ



DETAIL MONT. OBVOD. STĚNY 1:20



STRUČNÝ POPIS OBJEKTU

Jedná se o přízemní budovu protáhlého obdélníkového půdorysu 43,20 x 9,40 m zastřešenou sedlovou symetrickou střechou s mírným sklonem střešních ploch (cca 15°). Montovaná budova je založena na desce ze silničních panelů. Nadzemní část byla sestavena z lehkých sendvičových sténových dílců. Střechu nesou dřevěně sbíjené sedlové vazníky zaklopené bedněním s plechovou krytinou.

Objekt byl rozdělen na požární úseky - kotelnu a archiv a ostatní kancelářské místnosti. Z těchto důvodů byla část objektu - kotelna a archiv - vyzděna a zastropena pevným nespalným stropem. Zdivo z plynosilikátových tvárnic, strop z betonových stropních desek PZD.

Stabilita systému dána prostorovou tuhostí pospojovaných sténových dílců v podélném a příčném směru a obousměrným provázáním stěn zděné části. Zděná část kotelny a archivu ztužena ve zhlaví stěn věnci a pevným stropem z desek PZD.

V objektu byl proveden rozvod studené a teplé vody a ústředního vytápění z vlastní kotelny.

Zodpovědný projektant	Ing. Vladimír Zevl	Technická kontrola	
Ing. Vladimír Zevl	Ing. Vladimír Zevl		
Kraj:	Pardubický	Místo:	Pardubice, Cihelna
Investor:	Povodí Labe, státní podnik, Víta Nejedlého 951, 500 03 Hradec Králové		
Akce:	POVODÍ LABE, ZÁVOD PARDUBICE		
Datum	08 / 2016		
Formát	6 A4		
Část:	DEMOLICE PROVOZNÍHO OBJEKTU 02		
Zakáz. číslo	Ze 17 05		
Příloha:	PROVOZNÍ OBJEKT - ZÁKLADY, PŘÍZEMÍ		
Měřítko:	1 : 100	Číslo přílohy:	D. 02